

# febiEXAKT



## Ventil za prebacivanje

### febi broj 39245

Uporedni broj 06H 145 710 D

odgovara za

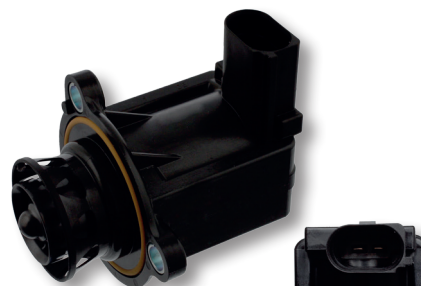
**Audi: A1, A3, A4, A5, A6, A7, A8, TT, Q5**

**Seat: Alhambra, Altea, Exeo, Leon, Toledo**

**Škoda: Oktavia, Superb, Yeti, Rapid**

**VW: Amarok, Bora, Beetle, Eos, Golf V/VI,**

**Jetta, Scirocco, Sharan, Tiguan**



### >> PROBLEM:

Sporo reagovanje pri promeni opterećenja kao i postepen gubitak snage mogu biti znak otkaza ventila za prebacivanje.

### >> UZROK:

Ventil za prebacivanje obezbeđuje nagli pad pritiska na strani kompresorskog kola, kako bi se sprečilo nepotrebno usporavanje turbo punjača kada se klapna usisne grane naglo zatvori, čime se smanjuje efekat „turbo rupe“ (pogledati sliku 1)

Stara verzija ventila imala je gumenu membranu, koja može biti uzrok otkaza ventila (pogledati sliku 2).

Potpuni pritisak punjenja se više ne postiže jer čak i pri otvorenoj klapni usisne grane vazduh se upumpava u kolo.

Pri velikom broju obrtaja motora, ukoliko se naglo pritisne pedala kočnice i klapna usisne grane kreće da zatvara, sporo vreme prebacivanja ventila sprečava redukovanje dinamičkog pritiska iza kompresora, što dovodi do efekta „turbo rupe“.

Ovo ne rezultira samo nepotrebним usporavanjem turbopunjača već dodatno opterećuje i zatvorenu klapnu usisne grane kao i turbinsko kolo turbo punjača.

### >> REŠENJE:

febi bilstein preporučuje zamenu ventila za prebacivanje najnovijom verzijom (febi 39245) ventila sa klipom. Verzija ventila sa klipom (pogledati sliku 3) omogućava perfektnu funkciju ventila.

